

メゾンハリマックス楠葉

価格 **1,990** 万円

角部屋、出窓付き住戸



樟葉駅徒歩6分



★敷地内駐車場空有り

●所在地/枚方市町楠葉1丁目●交通/京阪本線「樟葉」駅徒歩6分●専有面積/69.26㎡●バルコニー/12.87㎡●建築/平成8年1月●構造/鉄筋コンクリート造6階建2階部分●管理費/9,400円●修繕積立金/10,040円●引渡し/相談●取引態様/仲介

楠葉面取町 中古戸建

価格 **2,180** 万円

平成14年建築

南西角



★各居室に収納有り
★陽当たり良好



●所在地/枚方市楠葉面取町●交通/京阪本線「樟葉」駅バス9分面取町2丁目徒歩2分●土地/105.13㎡●建延/96.26㎡●構造/木造2階建●施設/都市ガス・上下水道●建築/平成14年5月●引渡し/相談●取引態様/仲介

楠葉野田3丁目 中古戸建

価格 **2,780** 万円

南向き！ 車庫付4LDK！



★樟葉駅 徒歩19分

●所在地/枚方市楠葉野田3丁目●交通/京阪本線「樟葉」駅徒歩19分●土地/81.64㎡●建延/84.51㎡●構造/木造2階建●施設/都市ガス・上下水道●建築/平成7年5月●引渡し/相談●取引態様/仲介

八幡南山 中古戸建

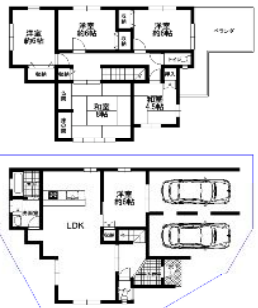
価格 **3,100** 万円

平成21年建築

3方角地！6LDK！



★オール電化住宅
★床暖房3ヶ所



●所在地/八幡市八幡南山●交通/京阪本線「樟葉」駅バス12分南山駅徒歩2分●土地/120.00㎡●建延/127.71㎡●構造/木造2階建●施設/上下水道●建築/平成21年10月●引渡し/相談●取引態様/仲介

賃貸物件大募集!

マンション ハイツ 一戸建 テナント

●お持ちのマンション・一戸建てを貸したい。
●転勤などで一定期間だけ貸したい。
●賃貸マンションの空室に悩んでいる。

相談は、もちろん**“無料”**です。お気軽にお問い合わせ下さい!!

京阪本線 樟葉駅 徒歩15分 **7.8** 万円

●平成23年大規模リフォーム済!

●敷金10万円/礼金25万円/共益費不要●所在地/枚方市町楠葉2丁目●建築/昭和63年1月●構造/木造2階建●取引態様/仲介

京阪本線 牧野駅 徒歩15分 **8.5** 万円

●敷金20万円/礼金20万円/共益費不要●所在地/枚方市黄金野2丁目●建築/昭和59年12月●構造/木造2階建●取引態様/仲介

京阪本線 樟葉駅 バス10分 **8.5** 万円

●敷金10万円/礼金30万円/共益費不要●所在地/八幡市男山吉井●建築/昭和53年2月●構造/鉄筋コンクリート造2階建●取引態様/仲介

京阪本線 樟葉駅 徒歩16分 **5.4** 万円

●敷金5.4万円/礼金5.4万円/共益費4,000円●所在地/枚方市楠葉野田1丁目●建築/平成23年11月末完成予定●構造/木造2階建●取引態様/仲介

京阪本線 樟葉駅 徒歩5分 **6.3** 万円

●敷金10万円/礼金20万円/共益費3,000円●所在地/枚方市町楠葉1丁目●建築/平成4年8月●構造/鉄骨造3階建●取引態様/仲介

京阪本線 樟葉駅 バス7分 **6.5** 万円

●保証金13万円/共益費5,000円●所在地/八幡市男山●建築/昭和55年2月●構造/鉄筋コンクリート造4階建●取引態様/仲介

京阪本線 樟葉駅 徒歩12分 **7.6** 万円

●敷金15万円/礼金35万円/共益費12,000円●所在地/枚方市町楠葉2丁目●建築/平成10年1月●構造/鉄筋コンクリート造3階建●取引態様/仲介

京阪本線 樟葉駅 徒歩9分 **8.0** 万円

●敷金10万円/礼金25万円/共益費8,000円●所在地/枚方市楠葉朝日2丁目●建築/平成10年10月●構造/鉄骨造5階建●取引態様/仲介

京阪本線 樟葉駅 バス12分 **7.6** 万円

●敷金15.2万円/礼金7.6万円/共益費3,000円●所在地/八幡市八幡小松●建築/平成22年2月●構造/鉄骨造3階建●取引態様/仲介

京阪本線 樟葉駅 徒歩13分 **8.0** 万円

●敷金不要/礼金40万円/共益費5,000円●所在地/枚方市西船橋2丁目●建築/平成5年5月●構造/鉄筋コンクリート造5階建●取引態様/仲介

京阪本線 樟葉駅 徒歩15分 **8.5** 万円

●敷金25.5万円/礼金不要/共益費2,000円●所在地/枚方市楠葉野田2丁目●建築/平成13年3月●構造/軽量鉄骨造2階建●取引態様/仲介