

新築売買  
一戸建

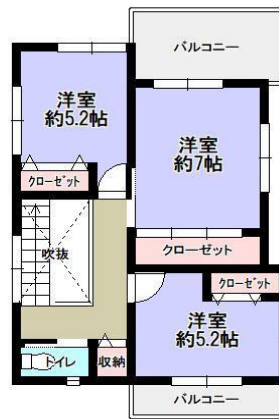
4480 万円  
(税込)

京阪本線 樟葉

歩18分

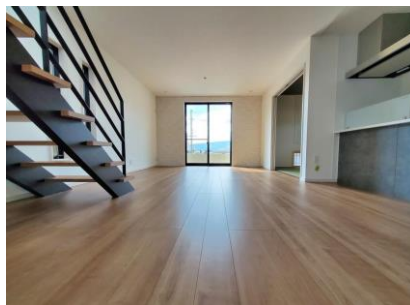
所在 大阪府枚方市楠葉美咲3

建物	構造/階数	木造2階建(軸組工法)
	延床面積	99㎡(登記)
	間取り	4LDK
土地	完成時期	2020年5月
	土地面積	112.1㎡(登記)
	道路	南東5m幅(接道幅7.4m)
	権利	所有権
	都市計画/用途地域	1種低層
備	建ぺい率/容積率	50%・100%
	その他制限	景観法による規制有、宅地完成工事規制区域、高度地区、高さ最高
駐車場	カースペース	
設備	設備: 公営水道、本下水、都市ガス	
現況	新築	
引渡	2020年5月	
備考	楠葉美咲3丁目新築戸建 1号地/分譲中/町会費:金額未定/私道負担:無/総戸数:2戸/販売戸数:1戸/建築確認番号:第トラス19-1290号/フラット35Sに対応/駐車2台可/LDK18畳以上/スーパ 徒歩10分以内/システムキッチン/浴室乾燥機/全居室収納/閑静な住宅地/和室/整形地/シャワー付洗面化粧台/対面式キッチン/トイレ2ヶ所/浴室1坪以上/2階建/2面以上/バルコニー/東南向き/複層ガラス/オートバス/温水洗浄便座/吹抜け/TVモニタ付インターホン/パントリー(食器・食品の収納庫)/リビング階段/都市ガス/高台に立地/小学校 徒歩10分以内/床暖房/食器洗乾燥機	



現地外観写真

間取り図 4480万円、4LDK、土地面積112.1㎡、建物面積99㎡



リビング 室内(2020年5月)撮影

《周辺の環境》

- KUZUHA MALLまで1422m
- フレンドマートくずは店まで446m
- セブンイレブン枚方楠葉朝日3丁目店まで665m
- 枚方市立樟葉南小学校まで739m
- くずは光の子保育園まで393m
- 楠葉東公園まで458m

物件コード 93227477

情報公開日 2020年5月23日 図面と状況が異なる場合は現状を優先させていただきます

(株) 住まいの創造館ネッツ・トラスト

TEL 072-836-0127 大阪府枚方市楠葉並木2-28-13  
FAX 072-836-0128 http://www.century21nets.com/

大阪府知事(3)第052292号

取引態様	媒介

新築売買  
一戸建

4380 万円  
(税込)

京阪本線 樟葉

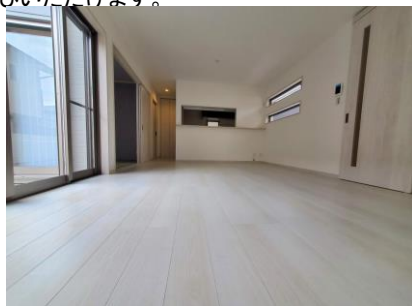
歩18分

所在 大阪府枚方市楠葉美咲3

建物	構造/階数	木造2階建(軸組工法)
	延床面積	99㎡(29.94坪)(登記)
	間取り	4LDK
土地	完成時期	契約後5ヶ月
	土地面積	112.1㎡(33.91坪)(登記)、傾斜部分
	道路	南東5m幅(接道幅7.4m)
	権利	所有権
	都市計画/用途地域	1種低層
	建ぺい率/容積率	50%・100%
駐車場	カースペース	
	設備	設備:公営水道、本下水、都市ガス
現況	新築	
引渡	契約後5ヶ月	
備考	楠葉美咲3丁目新築戸建 2号地/分譲中/町会費:金額未定/私道負担:無/総戸数:2戸/販売戸数:1戸/建築確認番号:第トラス19-1291号/フラット35Sに対応/駐車2台可/LDK18畳以上/スーパー 徒歩10分以内/システムキッチン/浴室乾燥機/全居室収納/閑静な住宅地/和室/整形地/シャワー付洗面化粧台/対面式キッチン/トイレ2ヶ所/浴室1坪以上/2階建/2面以上/バルコニー/東南向き/複層ガラス/オートバス/温水洗浄便座/吹抜け/TVモニター付インターホン/パントリー(食器・食品の収納庫)/リビング階段/都市ガス/高台に立地/小学校 徒歩10分以内/食器洗乾燥機	



完成予想図(外観) プラン図※カラー・パターンはお選びいただけます。



同形状・同仕様写真(リビング)



間取り図 プラン図※間取りは自由設計です。4380万円、4LDK、土地面積112.1㎡、建物面積99㎡

《周辺の環境》

KUZUHA MALLまで1422m フレンドマートくずは店まで446m

セブンイレブン枚方楠葉朝日3丁目店まで665m 枚方市立樟葉南小学校まで739m

くずは光の子保育園まで393m 楠葉東公園まで458m

物件コード 93541699

情報公開日 2020年5月23日 図面と状況が異なる場合は現状を優先させていただきます

(株) 住まいの創造館ネッツ・トラスト

大阪府知事(3)第052292号

TEL 072-836-0127 大阪府枚方市楠葉並木2-28-13  
FAX 072-836-0128 http://www.century21nets.com/

取引態様	媒介